

Certificado de Garantia

Desde 1988 a Móveis Sul desenvolve móveis visando a excelência em todos os seus processos de produção, é uma empresa preocupada com a satisfação de seus clientes com foco na qualidade dos seus produtos.

Para manter essa relação e com o desígnio de a cada dia aumentar esta confiança, com plena consciência da importância da satisfação de todos é que disponibiliza este CERTIFICADO DE GARANTIA.

1. Da Garantia:

1.1 Esta garantia é válida para a substituição de peças e componentes que são partes integrantes do produto fornecido pela Móveis Sul, e que apresentarem eventuais defeitos de fabricação. Sua validação está vinculada ao correto preenchimento do termo de recebimento que acompanha o produto.

2. Da Cobertura da Garantia:

2.1 O início da vigência da garantia ocorre a partir da data de emissão da nota fiscal de venda ao consumidor correspondente ao produto a ser garantido, com identificação, obrigatoriamente, do código e modelo do produto.

2.2 O prazo de vigência da garantia é de três meses (90 dias), de acordo com o código de defesa do consumidor conforme lei 8.078 - 11/9/1990 ART. 26;

2.3 Mais três meses (90 dias) últimos de garantia adicional concedida pela Móveis Sul Indústria e Comércio Ltda;

3. Das Exclusões:

3.1 A garantia perderá a validade quando:

3.1.1 Os danos sofridos pelo produto ou seus acessórios e componentes forem decorridos de acidente, ou má utilização por parte do consumidor, também se for por quedas de objetos sobre o móvel;

3.1.2 O defeito for ocasionado por montagem realizada em desacordo com o manual de instruções;

3.1.3 Em função da exposição a ambientes úmidos e exposição prolongada a luz solar;

3.1.4 O produto ou peças tenham sido danificadas por acidente de transporte ou manuseio, riscos e batidas;

3.1.5 Em caso de movimentação inadequada do produto, e que cause danos ao mesmo;

3.1.6 Da utilização de peças ou componentes não originais, e que sejam inadequados ao produto.

3.2 A garantia concedida pelo fabricante não cobrirá:

3.2.1 Despesas com instalação do produto;

3.2.2 Despesa com transporte;

3.2.3 Danos causados ao produto, por motivos de força maior, como aqueles causados por agentes da natureza (chuvas, incêndios e excesso de umidade...)

4. Instruções para Limpeza e Conservação do Produto:

4.1 Observe para que o produto esteja nivelado, desta forma, as gavetas e portas terão um bom funcionamento, evite arrastá-lo;

4.2 Evitar que o móvel fique exposto a luz solar direta, ou em ambientes de umidade e calor excessivo;

4.3 Para limpeza use um pano macio umedecido com água;

4.4 Não utilize produtos que contenham reagentes químicos, como: álcool, removedores, amoníacos etc..., não utilize sapólios, polidores e demais produtos que contenham carga abrasiva, para evitar riscos e manchas;

4.5 Não colocar carga excessiva de peso nas gavetas e prateleiras, para evitar acidentes ou danos ao produto;

5. Observações gerais:

5.1 Qualquer dúvida ou reclamação sobre este produto deve ser solicitado junto a loja onde foi efetuada a compra. Para esclarecer dúvidas técnicas contate a Móveis Sul pelo e-mail

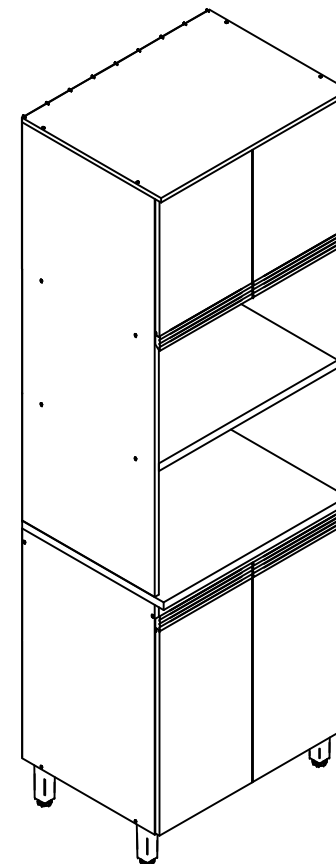
Assistencia@moveissul.com.br ou pelo telefone 54 3358 6200. **Atenção:** A Solicitação de assistência Técnica deve ser feito via on-line por um representante autorizado pela Móveis Sul.

INSTRUÇÕES DE MONTAGEM INSTRUCCIONES DE MONTAJE

Leia atentamente este manual e guarde para consultas futuras.

Lea este manual detenidamente y consérvelo para consultarlo en el futuro.

KIT FORNO/MICRO ELEGANCE TAUARI / OFF WHITE REF 5707



Visite nosso site.

MS
MÓVEIS SUL
MÓVEIS COMO SUA FAMÍLIA MERECE

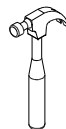
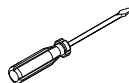
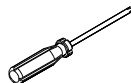
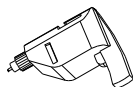
AV. VITAL ZAMBOTTO, 273 - ÁREA IND. III
I.E.: 071/0032633 CNPJ 92.051.440/0001-96
FONE 0(XX) 54 3358 6200 CEP 95.300.000
LAGOA VERMELHA - RS - BRAZIL

Projetista:
Evandro Cordeiro
engenharia3@moveissul.com.br

Para montagem /Para montaje:



1h40



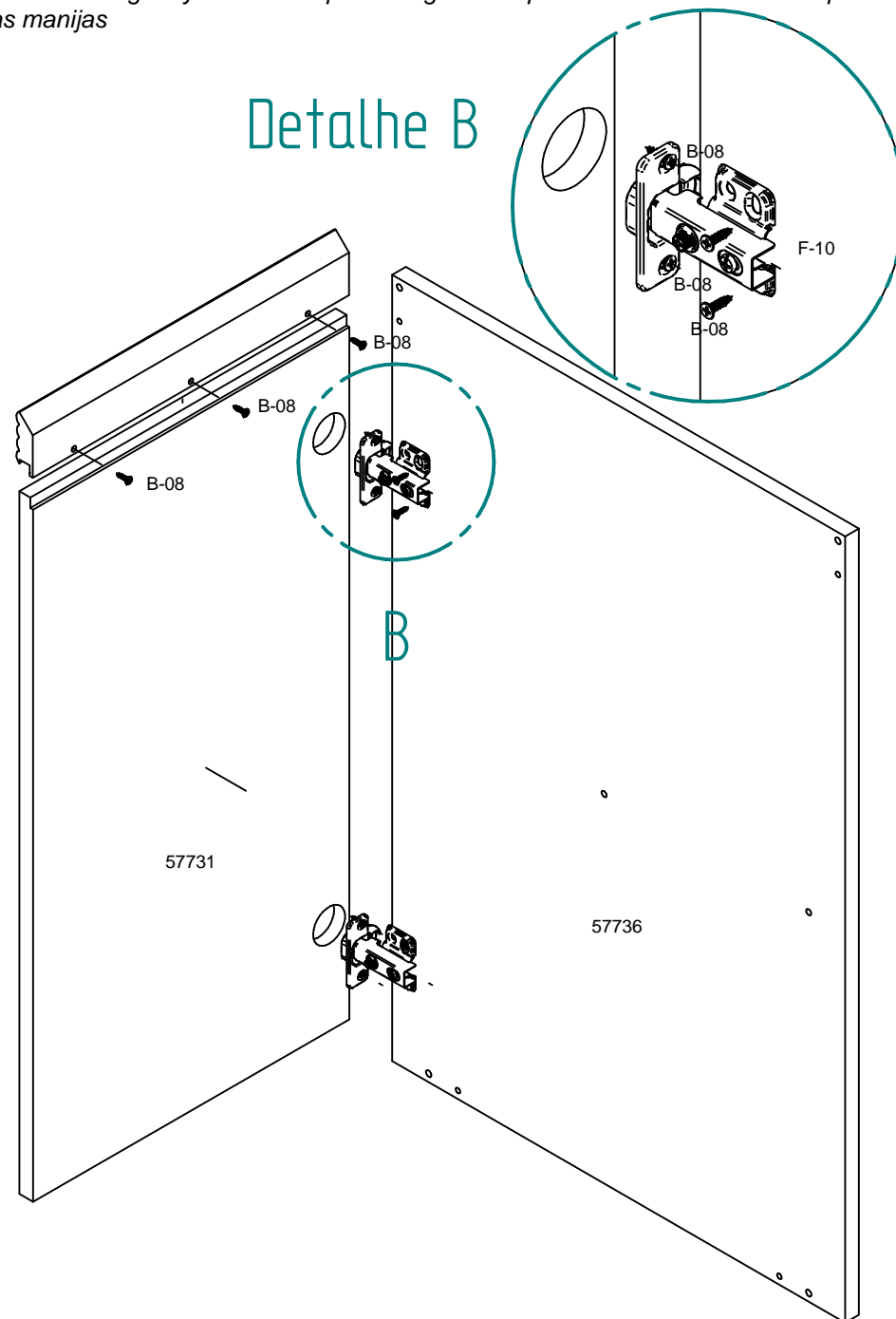
Lista de peças / lista de piezas:

| CÓD. | QUANT. | DESCRIÇÃO / DESCRIPCIÓN | MEDIDAS |
|-------|--------|--|-----------------|
| 57736 | 1 | Lateral esq. / Lado izquierdo. | 745 X 496 X 15 |
| 57737 | 1 | Base / Base | 670 X 496 X 15 |
| 57738 | 1 | Lateral dir. / Lado derecho. | 745 X 496 X 15 |
| 57739 | 1 | Chapéu / Cubrir | 701 X 520 X 15 |
| 57740 | 1 | Tampo forno / Tapa del horno | 701 X 530 X 25 |
| 57741 | 1 | Prateleira Micro / Micro estante | 670 X 496 X 25 |
| 57742 | 1 | Base Aéreo / Base Aerea | 670 X 496 X 15 |
| 57726 | 1 | Porta superior dir. / puerta superior | 440 X 346 X 15 |
| 57743 | 1 | Porta Inferior Dir / Puerta derecha | 666 X 346 X 15 |
| 57744 | 1 | Portas Supeior esq. / | 440 X 346 X 15 |
| 57731 | 1 | Porta Inferior Esq / | 666 X 346 X 15 |
| 57725 | 1 | Ripa Frontal / Listón frontal | 670 X 60 X 15 |
| 57728 | 1 | Ripa Trazeira / | 670 X 60 X 15 |
| 57735 | 1 | Prateleira Móvel Inf. / Estante Móvil Inf. | 670 X 300 X 15 |
| 57729 | 1 | Lateral Esq. Superior / | 1290 X 496 X 15 |
| 57730 | 1 | Lateral Dir Superior / | 1290 X 496 X 15 |
| 57733 | 2 | Costas inf. / Espalda baja | 695 X 374 X 3 |
| 57732 | 1 | Costas forno / horno de vuelta | 695 X 423 X 3 |
| 57734 | 1 | Costas Micro / Micro espalda | 695 X 400 X 3 |
| 57727 | 1 | Costas Superior / Superior de la espalda | 695 X 490 X 3 |

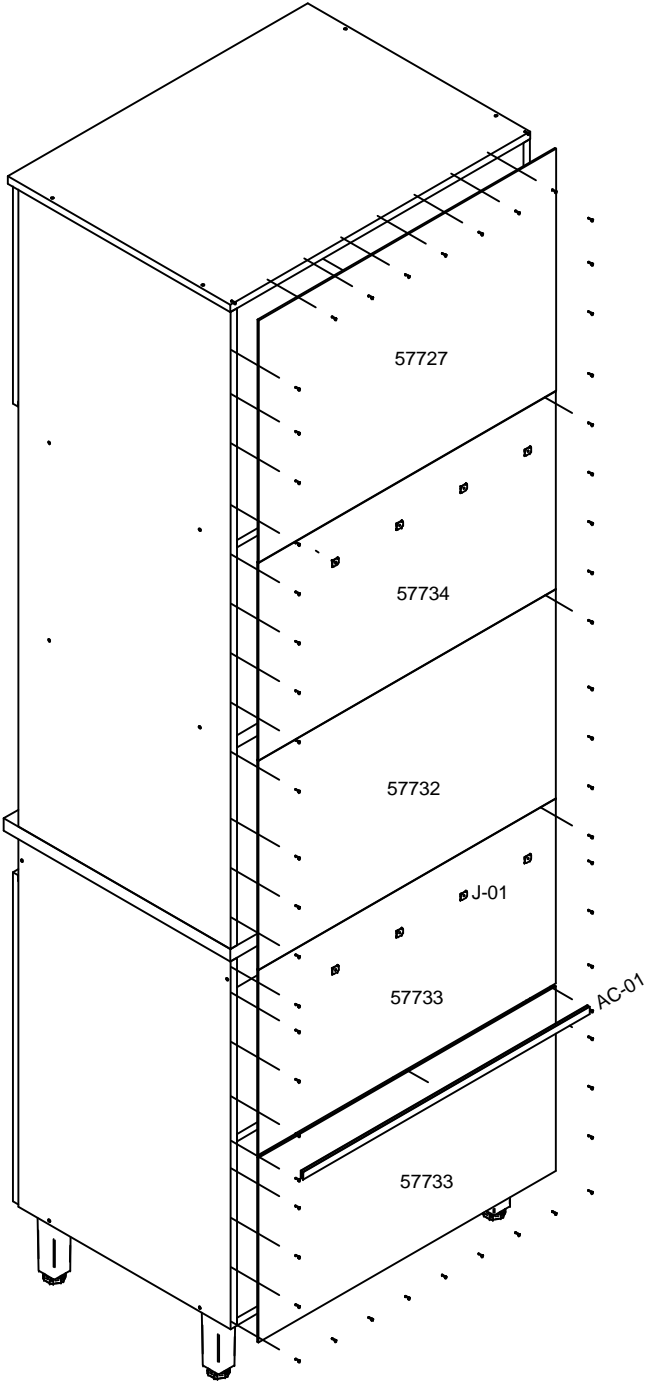
Passo 3: Usar dobradiças e calços para fixar as portas, usar parafusos B-08 para fixar os puxadores.

Paso 3: Use bisagras y calzas con para asegurar las puertas. Use tornillos **B-08** para fijar las manijas

Detalhe B



Passo 2: Usar pregos, fixadores de costas e perfil H para fixar as costas.
Paso 2: Use clavos, fijadores y perfil h para fijar as espaldas.



Lista de ferragens / Lista de herragens:

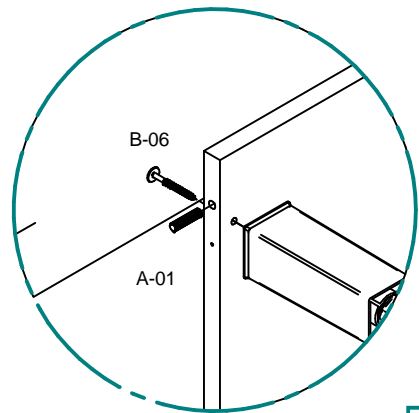
| CÓD. | QUANT. | DESCRIÇÃO / DESCRIPCIÓN | IMAGEM |
|------|--------|--|--------|
| A-01 | 24 | Cavilha 6 x 25 / Tarugo 6 x 25mm | |
| B-03 | 24 | Parafuso C.C. 4,0 x 50 / Tornillo 4,0 x 50 | |
| B-06 | 4 | Parafuso C.F. 4,5 x 40 / Tornillo C.F. 4,5 x 40 | |
| B-08 | 60 | Parafuso C.C. 3,5 x 14 / Tornillo 3,5 x 14 | |
| B-17 | 4 | Parafuso união com flange 15mm / 15 mm flanged | |
| C-01 | 4 | Porca cilíndrica / Tuerca cilíndrica | |
| F-10 | 8 | Dobradiça 35 reta amortecedor / Bisagra 35 | |
| I-01 | 70 | Prego 10 x 10 / 10 x 10 nail | |
| J-01 | 12 | Fixador de costas / Back fastener | |
| K-03 | 4 | Suporte de prateleira 8x6mm / Soporte de estante | |
| O-01 | 4 | Cantoneira 17.5 x 17.5 x 46 / Esquinera | |
| X | 1 | Bisnaga de cola 10 gramas / Cola | |
| Y | 1 | Etiqueta escovada moveis sul / Logo | |
| Z | 1 | Esquema de montagem A4 / Manual de assemble | |

Lista de acessórios / Lista de assessorios:

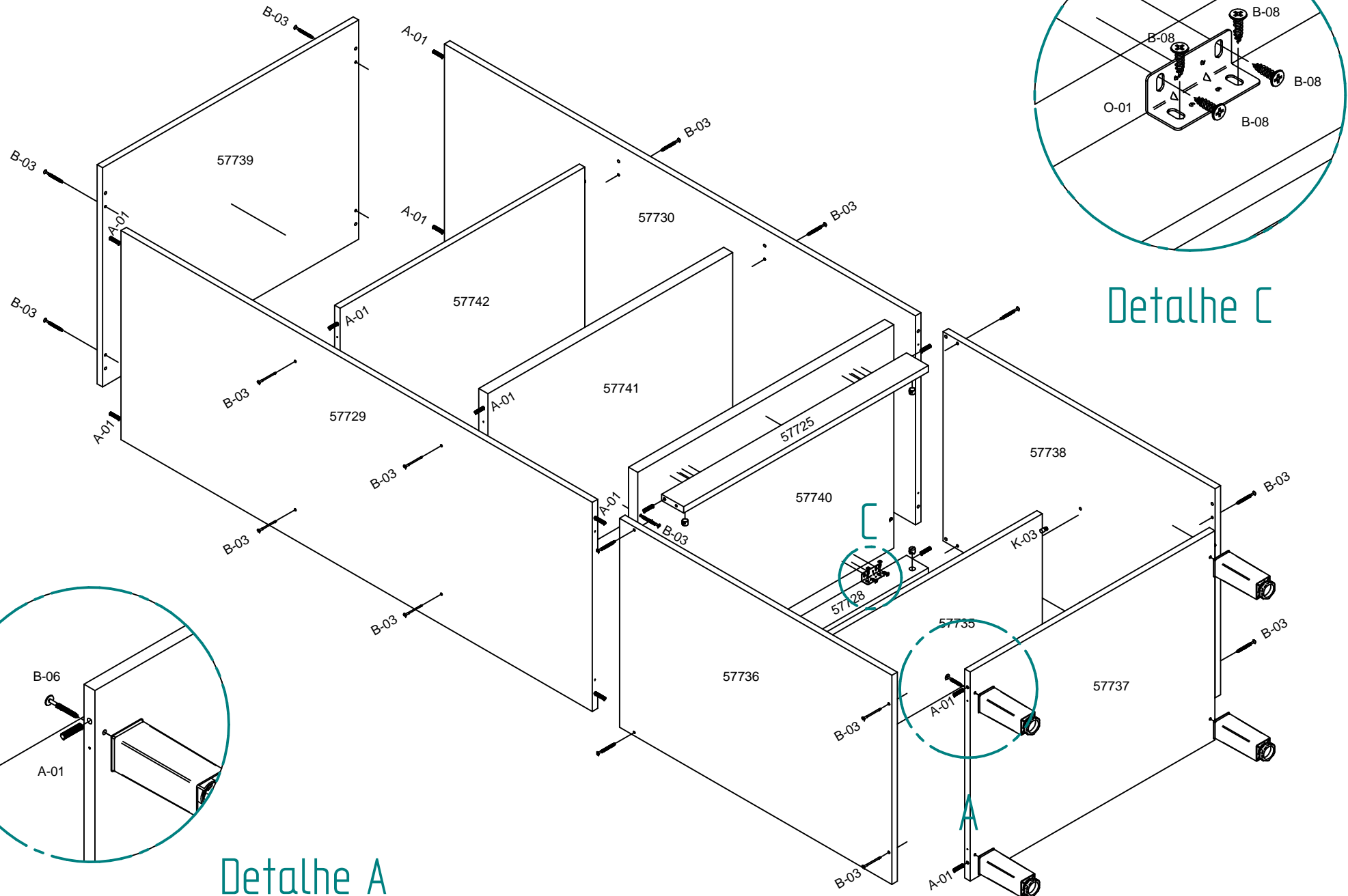
| CÓD. | QUANT. | DESCRIÇÃO | IMAGEM |
|-------|--------|---------------------------|--------|
| 26888 | 4 | Puxador BRA-M-0402 396mm | |
| AC-01 | 1 | Perfil H 770mm | |
| M-22 | 4 | Pé Altecnic 130mm (AL880) | |

Passo 1: Unir as peças usando cavilhas **A-01** e parafusos **B-03**. Fixar os pés com parafusos **B-06**. Usar cantoneiras **O-01** para unir o tampo.

Paso 1: Unir las piezas utilizando tacos **A-01** y tornillos **B-03**. Fijar los pies con tornillos **B-06**. use esquineras **O-01** para fijar a tapa.



Detalhe A



Detalhe C